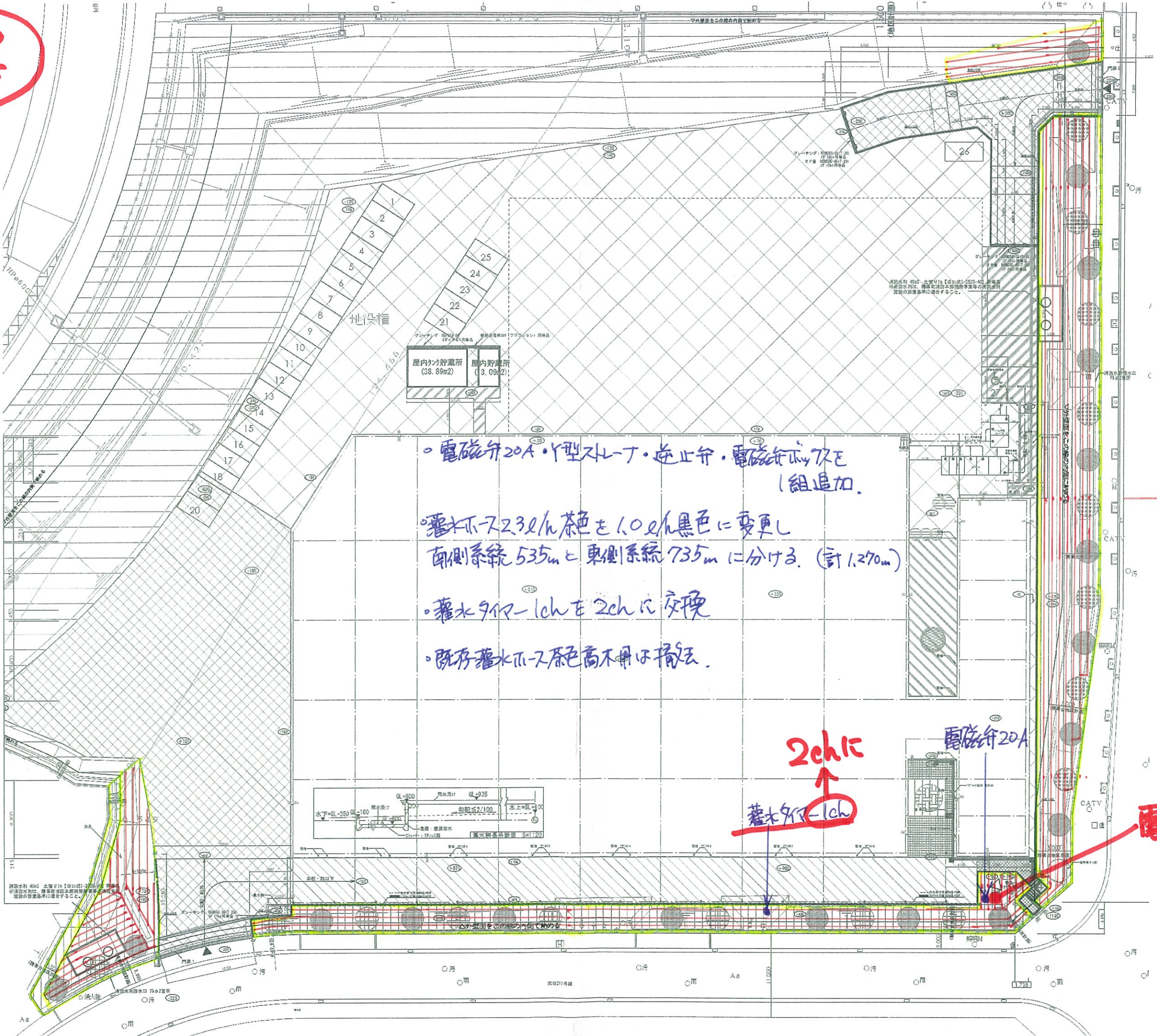


**B案**

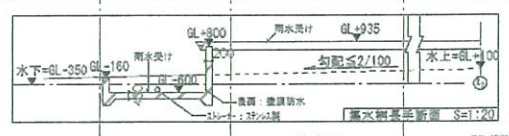


○電磁弁20A・Y型スレド・逆止弁・電磁弁T<sub>1</sub>及E  
(組追加)

○灌水パイプ2.3 $\phi$ h茶色を1.0 $\phi$ h黒色に変更し  
南側系統535mと東側系統735mに分ける。(計1,270m)

○灌水パイプ1 $\phi$ hを2 $\phi$ hに交換

○既存灌水パイプ茶色高不揃は揃法



2 $\phi$ hに  
灌水パイプ1 $\phi$ h

電磁弁20A

電磁弁20A  
追加